

Was ist OpenOffice.org?

OpenOffice.org ist einerseits ein umfassendes Office-Paket, das lizenzkostenfrei angeboten wird und zugleich ein großes Open-Source-Projekt. Mehrere Millionen zufriedene Anwender weltweit nutzen OpenOffice.org in mehr als 85 Sprachen und auf den wichtigsten Betriebssystemen, wie zum Beispiel Microsoft Windows, Mac OS X, GNU/Linux und Solaris.

OpenOffice.org

- ist das erste große Office-Paket, das das neue OASIS OpenDocument-Format als Standardspeicherformat nutzt, der zukunfts-sichere und ISO-normierte internationale Standard für Office-Software.
- ist leicht zu installieren. Die optische Erscheinung passt sich an das benutzte Betriebssystem an.
- ist intuitiv und leicht zu bedienen.
- bietet alle Funktionen, die man von einem Office-Paket erwartet.
- versteht sich auch ausgezeichnet mit andere Büroprogrammen.

Warum OpenOffice.org?

OpenOffice.org ist die größte freie Office Suite. „Frei“ im Sinne von „offener Quellcode“, aber auch im Sinne von „lizenzkostenfrei“. Sie ist Open Source und wird von einer weltweiten Community gepflegt. Das bedeutet:

- Keine Lizenzgebühren und somit auch kein Verwaltungsaufwand für die Lizenzierung notwendig.
- Keine Sprachbarrieren - OpenOffice.org gibt es derzeit in mehr als 85 Sprachen - und es werden immer mehr!
- Es ist die erste Office-Suite, die Dokumente und Daten standardmäßig im ISO-zertifizierten OASIS OpenDocument-Format speichert (ISO/IEC 26300).
- Frei erhältlicher Quellcode unter der GNU LGPL.

OpenOffice.org ist ein Synonym für Qualität

- Mit seinem vollkommen offenen Entwicklungsprozess verbirgt OpenOffice.org nichts und gibt damit jedem die Möglichkeit, an der Verbesserung und Weiterentwicklung des Produkts mitzuwirken.

OpenOffice.org ist anwenderfreundlich

- Die Software kann sofort von jedem benutzt werden, der schon einmal mit Office-Programmen gearbeitet hat.
- Es ist ganz einfach, zu OpenOffice.org zu wechseln - die Software liest und schreibt die meisten Dateiformate der am Markt angebotenen Office-Pakete.
- OpenOffice.org wird von einer weltweiten Community unterstützt; Freiwillige helfen Neulingen, und auch fortgeschrittene Nutzer finden Hilfe bei komplexen Fragestellungen.

Bezug von OpenOffice.org

Hier können Sie sich die deutsche Version von OpenOffice.org herunterladen:

<http://de.openoffice.org/downloads/quick.html>

Andere Sprachversionen erhalten Sie hier:

<http://download.openoffice.org>

Daneben können Sie CDs oder DVDs bei diversen Versendern bestellen, auch beim Verein (siehe unten).

Mithilfe, Support und Kontaktinformationen

Das Projekt OpenOffice.org benötigt immer Helfer und freiwillige Mitarbeiter. Jeder kann mitmachen, jede helfende Hand wird gebraucht. Es gibt viele Arbeitsbereiche. Die zentrale Kontakt- und Anlaufstelle ist die Mailingliste dev@de.openoffice.org.

Anwenderunterstützung und Hilfe gibt es auf der Mailingliste users@de.openoffice.org - kostenfrei, auf freiwilliger Basis.

Daneben gibt es kommerziellen Support: Eine ausführliche Liste aktueller Support-Adressen finden Sie unter

<http://de.openoffice.org/about-ooo/about-support.html>

OpenOffice.org ist auf Spenden angewiesen!

Wer finanziell helfen will, kann entweder Mitglied in einem Unterstützungsverein werden oder direkt Geld oder Sachwerte spenden:

OpenOffice.org Deutschland e.V. - www.OOoDeV.org

Gemeinnütziger Verein zur Unterstützung von OpenOffice.org
Konto: Sparkasse Rhein-Hardt • BLZ 546 512 40 • Kto.-Nr. 96 09 71
IBAN: DE18 5465 1240 0000 9609 71 • SWIFT-BIC: MALADE51DKH
PayPal: paypal@oodev.org



Dieses Projekt wird unterstützt von:
allwobe.de
Hausmeisterei & Transporte
13357 Berlin - Tiergarten
Tel.: 03212 - 10 51 15 3



Die umfassende Bibliothek zu OpenOffice.org



Das geballte Wissen der deutschen OpenOffice.org-Experten!

Einstieg/Umstieg • Writer • Calc • Basic
Impress & Draw • Datenbanken mit Base

>> www.GalileoComputing.de

Galileo Computing
Wissen, wie's geht.



OpenOffice.org

komplette Office-Suite

für Windows, Linux/Unix, Mac OS X

lizenzkostenfrei für alle

fit für den Einsatz zu Hause, im Unternehmen, in Aus- und Weiterbildung...

<http://de.openoffice.org/>

• Behörden und öffentliche Verwaltungen

Durch den Einsatz von OpenSource-Software befreien Sie sich aus der Abhängigkeit von einem einzelnen Anbieter und gehen achtsam mit dem Geld der Steuerzahler um. Die Unterstützung des OpenDocument-Formats (ISO/IEC 26300) stellt sicher, dass die Daten auch auf lange Sicht les- und wiederverwertbar sind.

• Bildungsbereich (Schulen, Aus- und Weiterbildung)

Es entstehen keine Lizenzkosten für Schulen, Schüler und Lehrer. Es besteht die Möglichkeit, die internationale Zusammenarbeit über das Internet auszuprobieren, indem Sie sich an Projekten der OpenOffice.org-Community beteiligen.

• Gemeinnützige Organisationen

Keine Beschränkung, wie viele Anwender die Software nutzen dürfen (ideal für Teilzeitmitarbeiter und gelegentliche Helfer). Keine Einarbeitungszeit für Freiwillige notwendig, die andere Office-Software einsetzen.

• Große Unternehmen und Organisationen

Genereller Standard und keine Lizenzkosten. Alle Abteilungen und Niederlassungen können mit der gleichen Version arbeiten - ein Update ist jederzeit möglich. Einfach skriptbar und administrierbar - der Pflegeaufwand sinkt.

• Kleine und mittelständische Unternehmen (KMUs)

Keine Lizenzkosten und kein aufwändiges Lizenz-Handling; keine durch den Hersteller erzwungene Software-Upgrades. Einfache Migration von anderen Office-Paketen. Leichter Austausch von Dokumenten mit Geschäftspartnern, die andere Office-Software einsetzen. Stabile und zuverlässige Software, keine Arbeitsausfälle durch Softwareabstürze.

• PC-Hersteller und PC-Händler

Hochwertige Software, die ohne Zusatzkosten mit den Geräten ausgeliefert werden darf. Komplette Office-Suite, mit der sich die bereits beim Kunden vorhandenen Dokumente weiterbearbeiten lassen.

• und natürlich viele private Personen

OpenOffice.org ist in vielen Sprachen erhältlich - selbst in Sprachen, für die sich die Lokalisierung kommerzieller Software nicht lohnt.

Datenaustausch? Kein Problem!

Das Dokumentenformat von OpenOffice.org ist **OpenDocument**, das von der OASIS entwickelt und am 30. November 2006 als ISO-Standard **ISO/IEC 26300** bestätigt wurde. Die OASIS wird von allen führenden Anbietern in der Informationstechnik unterstützt, darunter Computer Associates, EDS, IBM, Microsoft, Novell, Oracle, PeopleSoft und Sun Microsystems. Das OpenDocument-Format wird von der Europäischen Kommission als Dokumentenaustauschformat empfohlen. Durch das OpenDocument-Format lassen sich Dateien ohne Probleme mit Programmen austauschen, die dieses Format ebenfalls unterstützen.

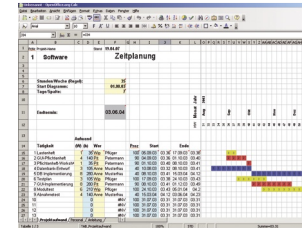
WRITER - Textverarbeitung

Nutzen Sie Writer für alles - vom einfachen Brief bis zum komplexen Buch mit Hyperlinks, Inhaltsverzeichnis, eingebetteten Illustrationen, Literaturverzeichnissen und allem, was bei Ihnen sonst noch an Aufgaben anfällt. AutoVervollständigen, AutoFormat und die Rechtschreibprüfung während der Eingabe erleichtern schwierige Aufgaben. Writer beherrscht auch verschiedene Desktop-Publishing-Aufgaben wie die Erstellung von Newslettern mit mehreren Spalten und Broschüren. Die einzige Grenze ist Ihre Vorstellungskraft.



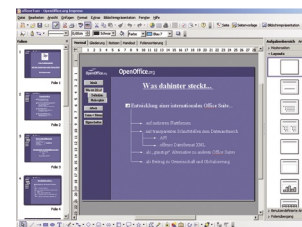
CALC - Tabellenkalkulation

Calc bündigt Ihre Zahlenkolonnen und hilft Ihnen, bei schwierigen Entscheidungen die Alternativen gegeneinander abzuwägen. Mit Calc analysieren, summieren und präsentieren Sie Ihre Daten. Diagramme und Werkzeuge zur Auswertung verhelfen Ihren Zahlen zu Transparenz. Ein voll integriertes Hilfesystem erleichtert Ihnen die Eingabe von komplexen Formeln. Fügen Sie externe Daten mit Hilfe des Daten-Piloten ein, sortieren und filtern Sie die Daten, erstellen Sie Zwischensummen, Pivot-Tabellen und statistische Analysen. Nutzen Sie die Vorschau, um aus einer großen Anzahl von 2D- und 3D-Grafiken inklusive Linien-, Flächen-, Balken-, Kreis-, XY- und Netz-Diagrammen mit Dutzenden von Varianten die passende Darstellung zu finden.



IMPRESS - Präsentationen

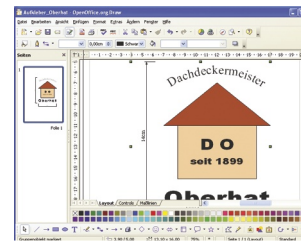
Impress ist der schnellste und einfachste Weg, um effektive Multimedia-Präsentationen zu erstellen. Eindrucksvolle Animationen und Aufsehen erregende Spezialeffekte unterstützen Sie dabei, Ihre Zuhörer zu überzeugen. Dabei beherrscht das Modul alles, was ein modernes Präsentationsprogramm ausmacht: Vorlagen und Masterfolien, Hintergründe, Folienübergänge und Objektanimationen, Export in unterschiedliche Formate, auf Wunsch selbstablaufend, Notizergänzungen und Handzettel-Druck, um nur einige der Möglichkeiten zu nennen.



Satz und Layout: ©2007 Thomas Krumbein - thomaskrumbein@openoffice.org
Grafiken und Texte von Stefan Schuhmann, Robert Aigner und anderen.
Erstellt mit Scribus (www.scribus.net), Grafiken teilweise mit Inkscape.

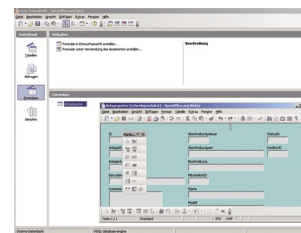
DRAW - Vektorzeichnungen

Draw ist ein Vektor-Zeichenmodul, mit dem sich skalierbare Illustrationen erstellen lassen. Auch hier werden keine Wünsche offen gelassen: Zeichnen auf unterschiedlichen Ebenen, AutoFormen, unterschiedliche Seitengrößen, Transparenz, Flächen- und Linienattribute, Raster und Hilfslinien; alles objektorientiert und flexibel. Mit Draw erstellte Zeichnungen können sehr einfach in andere Module integriert werden und in verschiedenen Formaten gespeichert und gedruckt werden.



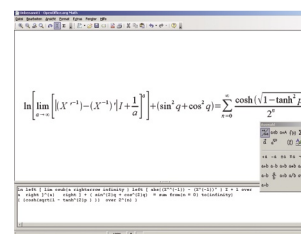
BASE - Datenbanken

Base ist das Datenbankmodul, ein Datenbank-Frontend mit einer eigenen, mitgelieferten Engine (HSQLDB). Mit Base integrieren Sie Ihre Datenbank nahtlos in OpenOffice.org. Erstellen und modifizieren Sie Tabellen, Formulare, Abfragen und Berichte, benutzen Sie Ihre eigene Datenbank (zum Beispiel MySQL, PostgreSQL oder Microsoft Access) oder die integrierte HSQL-Datenbank.



MATH - Formeleditor

Math ist die Komponente von OpenOffice.org für das Erstellen der optischen Darstellung von mathematischen Gleichungen. In den meisten Fällen wird Math als Formeleditor in Textdokumenten genutzt, aber Math kann auch mit anderen Modulen verwendet werden. Bei der Nutzung innerhalb von Writer wird die Formel als ein Objekt im Dokument eingebettet. Mit Math kann man zwar nicht rechnen - aber die Funktionen schön darstellen.



MAKROS - Skripting

Und natürlich bringt OpenOffice.org eine offene, dokumentierte API mit, so dass es komplett skriptgesteuert ablaufen kann. Für OpenOffice.org Basic wird auch gleich eine Entwicklungsumgebung (IDE) zum einfachen Schreiben von Makros mitgeliefert. Ideal für Administratoren und Anwendungsentwickler.

